

EXTRA 2.0 C

DDA DISPOSITIVI DI ANCORAGGIO
UNI 11578:2015 EN 795:2012 CEN/TS 16 415:2013

C
ANCHORING DEVICES

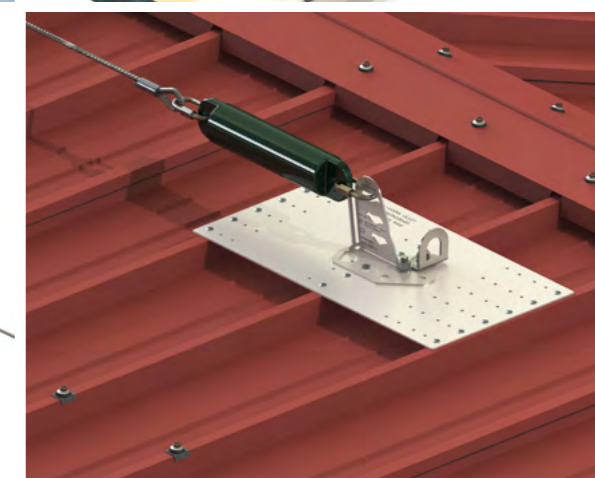
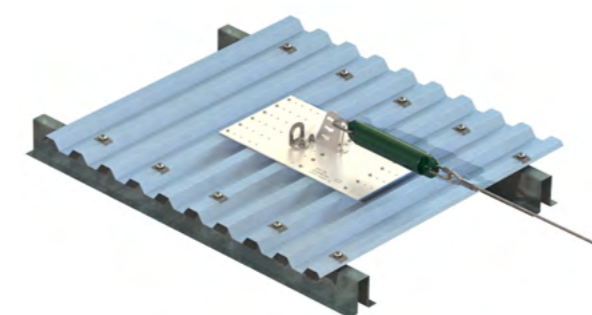
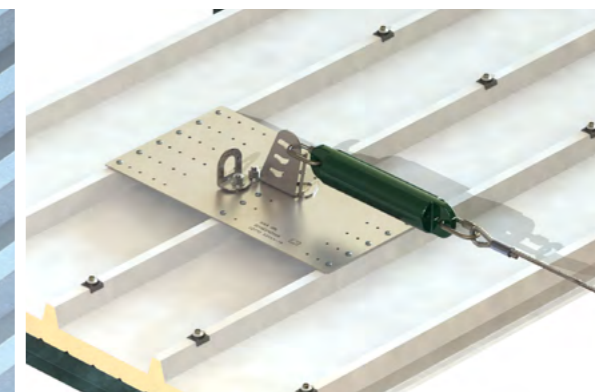
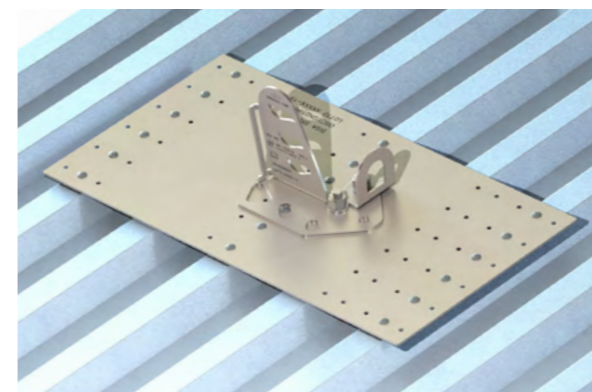
Unius 2.0
Duplex 2.0

DISPOSITIVI DI ANCORAGGIO

EXTRA 2.0



UNI 11578:2015 EN 795:2012 CEN/TS 16 415:2013



MULTI STRUTTURA

La piastra EXTRA 2.0 UNIVERSUM non presenta punti di saldatura e grazie alle sue forature offre differenti schemi di fissaggio.



CARICHI RIDOTTI

La campata massima è di 15 metri ed i carichi alle estremità sensibilmente ridotti.



2 OPERATORI

PROGETTATI PER L'UTILIZZO FINO A DUE OPERATORI IN CONTEMPORANEA



ACCIAIO INOX

DISPOSITIVI REALIZZATI IN ACCIAIO INOX SENZA SALDATURE

I dispositivi flessibili EXTRA 2.0 consentono lo spostamento in sicurezza dell'operatore lungo la superficie di copertura.



SETTORE INDUSTRIALE

DISPOSITIVI PERMANENTI FLESSIBILI PER COPERTURE INDUSTRIALI



SETTORE CIVILE

DISPOSITIVI PERMANENTI FLESSIBILI PER COPERTURE CIVILI

Dispositivi flessibili orizzontali destinati all'installazione permanente su coperture in lamiera e pannello metallico.



10 ANNI GARANZIA



RC PRODOTTO

GARANZIA DURABILITÀ DIECI ANNI COPERTURA ASSICURATIVA RC PRODOTTO



CERTIFIED QUALITY

CERTIFICATI ANCCP CONFORMI ALLA NORMA UNI 11578:2015 EN 795:2012 CEN/TS 16 415:2013

EXTRA 2.0 è garantita 10 anni, contro i difetti di fabbricazione e certificata a Norma di Legge da Ente terzo.

PUNTI DI FORZA

CARATTERISTICHE

APPLICAZIONI

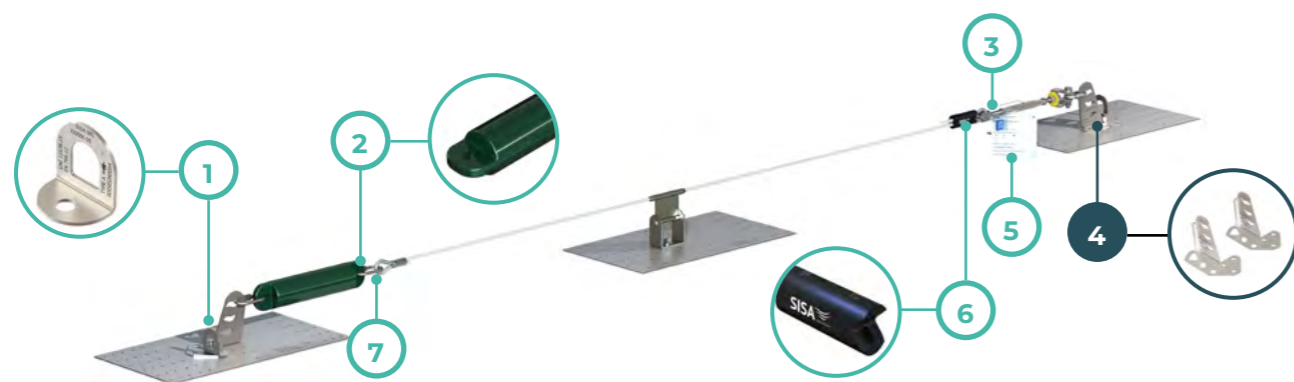
QUALITÀ'

DISPOSITIVI DI ANCORAGGIO

EXTRA 2.0

C

UNI 11578:2015 EN 795:2012 CEN/TS 16 415:2013



Unius 2.0 KIT

OMN-00-0001+EXT-02-0001

EXTRA 2.0 UNIUS KIT

OMNIA
OMN-00-0001



+

WARP
EXT-02-0001



Kit EXTRA 2.0 UNIUS contenente i seguenti componenti:

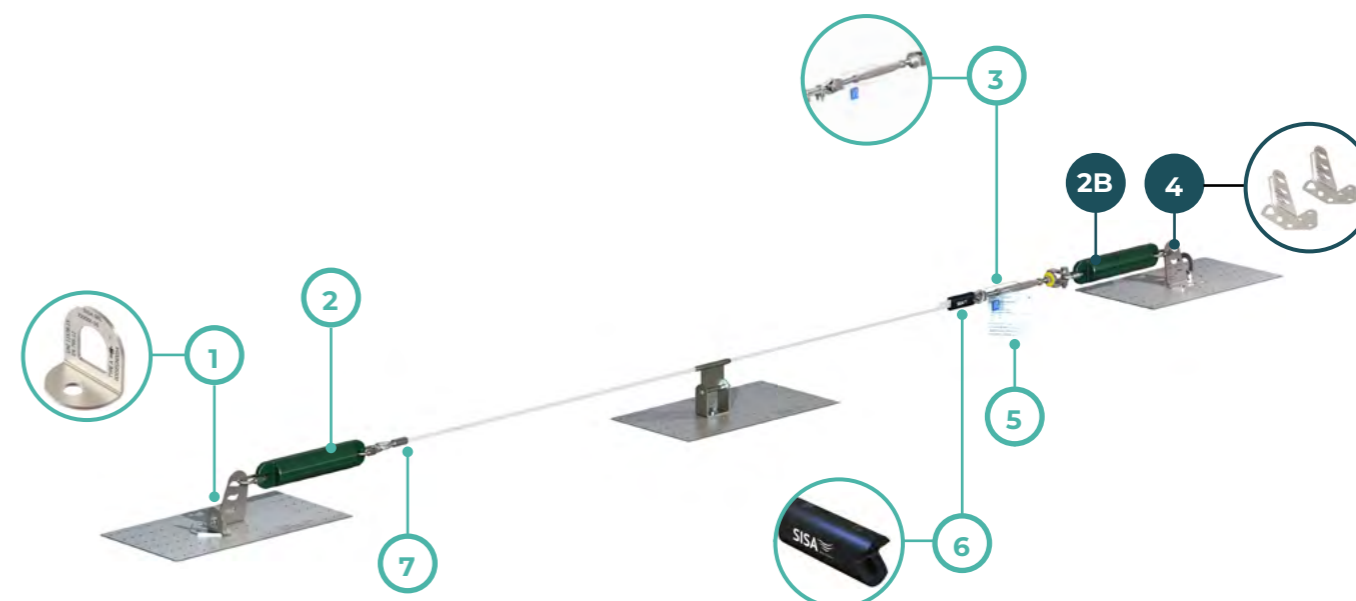
DISPOSITIVI DI TIPO A BIG (1), ASSORBITORE IN ACCIAIO INOX E PVC (2), TENDITORE IN ACCIAIO INOX (3), ANCORAGGI DI ESTREMITA' IN ACCIAIO INOX WARP - NON INCLUSI- (4), TARGHETTA IDENTIFICATIVA E PIOMBO PER SIGILLO (5), ELEMENTO DI SERRAGGIO TO CLOSE E REDANCE (6), CONNETTORI (7).

I dispositivi di ancoraggio flessibili orizzontali in acciaio inox EXTRA 2.0 C sono stati progettati e testati per consentire lo spostamento in sicurezza dell'operatore lungo tutta la superficie di copertura.

La campata massima è di 15 m ed i carichi alle estremità sensibilmente ridotti. L'innovativa geometria delle estremità di partenza WARP, oltre a migliorare l'impatto estetico del dispositivo stesso, ha consentito di limitare ulteriormente i carichi in caso di caduta. Inclusi nella confezione 18 rivetti \varnothing 5,2 mm e la bulloneria M12.

La piastra EXTRA 2.0 UNI non presenta saldature ed è stata studiata per adattarsi a tutti i manti di copertura metallici

Questo dispositivo può essere installato su pannelli di copertura metallici aventi lo strato di poliretano interposta tra i due fogli di lamiera. Si installa direttamente sulla piastra EXTRAUNI mediante la bulloneria M12 presente nella sua confezione.



Duplex 2.0 KIT

**OMN-00-0001+EXT-02-0001+
OMN-01-0002**

EXTRA 2.0 DUPLEX KIT

OMNIA
OMN-00-0001



+

WARP
EXT-02-0001



+

ASSORBITORE
OMN-01-0002



Kit EXTRA 2.0 DUPLEX contenente i seguenti componenti:

DISPOSITIVI DI TIPO A BIG (1), ASSORBITORI IN ACCIAIO INOX E PVC (2, 2B), TENDITORE IN ACCIAIO INOX (3), ANCORAGGI DI ESTREMITA' IN ACCIAIO INOX WARP - NON INCLUSI- (4), TARGHETTA IDENTIFICATIVA E PIOMBO PER SIGILLO (5), ELEMENTO DI SERRAGGIO TO CLOSE E REDANCE (6), CONNETTORI (7).

I dispositivi di ancoraggio flessibili orizzontali in acciaio inox EXTRA 2.0 C sono stati progettati e testati per consentire lo spostamento in sicurezza dell'operatore lungo tutta la superficie di copertura.

La campata massima è di 15 m ed i carichi alle estremità sensibilmente ridotti. L'innovativa geometria delle estremità di partenza WARP, oltre a migliorare l'impatto estetico del dispositivo stesso, ha consentito di limitare ulteriormente i carichi in caso di caduta. Inclusi nella confezione 18 rivetti \varnothing 5,2 mm e la bulloneria M12.

La presenza del doppio assorbitore di energia consente un'ulteriore riduzione dei carichi all'estremità in caso di caduta. La piastra EXTRA 2.0 UNI non presenta saldature ed è stata studiata per adattarsi a tutti i manti di copertura metallici.

Questo dispositivo può essere installato su pannelli di copertura metallici aventi lo strato di poliretano interposta tra i due fogli di lamiera. Si installa direttamente sulla piastra EXTRAUNI mediante la bulloneria M12 presente nella sua confezione.

OMN-00-0001

KIT completo **OMNIA**



Kit OMNIA contenente i seguenti componenti:

ASSORBITORE (1), CONNETTORI (2), TO CLOSE + REDANCE (3), TARGHETTA IDENTIFICATIVA E PIOMBO PER SIGILLO (4), TENDITORE (5), DISPOSITIVO DI TIPO A BIG (6).

L'utilizzo dei connettori per collegare il dispositivo di tipo C EXTRA alle estremità WARP accompagna la freccia del cavo in caso di caduta. Il particolare rivestimento dell'assorbitore di energia impedisce allungamenti anomali durante il tensionamento della fune ed allo stesso tempo non limita lo svilupparsi dell'energia cinetica in caso di caduta. Il tenditore è dotato di una ghiera che aiuta l'installatore a tensionare la fune in maniera corretta.

OMN-01-0002

ASSORBITORE DI ENERGIA



Assorbitore di energia con connettore di collegamento

Materiale: Acciaio Inox
Dimensioni: 320 x 60 mm ø 10 mm
Supporto: Legno / c.a./ strutture metalliche
Peso: 2,6 Kg

EXT-02-0001

COPIA DI ESTREMITÀ DEFORMABILI **WARP**



Coppia di elementi di estremità dei dispositivi della gamma Extra tipo C dal design innovativo. La loro particolare geometria è stata studiata per deformarsi in caso di caduta, assorbendo così parte dell'energia cinetica che si va a sviluppare. Le formetrie presenti sulla base evitano di creare interferenza tra la testa dei rivetti e le partenze warp.

Materiale: Acciaio Inox
Dimensioni: 120 x 173 x 3 h 130 mm
Supporto: Strutture metalliche
Peso: 0,5 Kg CAD

EXT-04-0002

INTERMEDIO: PASS INOX



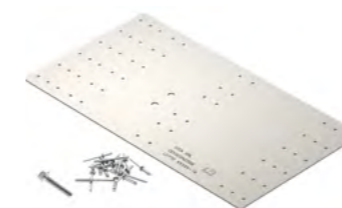
Elemento da installare qualora la lunghezza della fune sia maggiore a 15 m; se utilizzato con il DPI SHUTTLE consente il passaggio dell'operatore con estrema facilità e scorrevolezza.

Si installa direttamente sulle piastre EXT-30-00X mediante la bulloneria M12 compresa.

Materiale: Acciaio Inox
Dimensioni: 80 x 5 x 3 mm h 130 mm
Supporto: Strutture metalliche
Peso: 0,5 Kg

EXT-30-0001

EXTRA UNIVERSUM:
PIASTRA DA RIVETTARE



Piastra che grazie alle sue dimensioni è in grado di resistere alle sollecitazioni in tutte le direzioni. Nella confezione sono presenti 18 rivetti ø 5,2 x 19,1 e la bulloneria M12 per collegare il dispositivo di tipo A e C alla piastra stessa.

Materiale: Acciaio Inox
Dimensioni: 530 x 295 x 3 mm
Fissaggio: Completa di 18 rivetti
Peso: 3,8 Kg

EXT-30-0002

EXTRA OVER:
PIASTRA DA RIVETTARE



Piastra da utilizzare sulle coperture metalliche aventi interasse tra le greche di 300/330 mm; grazie alle sue dimensioni è in grado di resistere alle sollecitazioni in tutte le direzioni. Nella confezione sono presenti 12 rivetti ø 6,3 x 19,1 e la bulloneria M12 per collegare il dispositivo di tipo A e C alla piastra stessa.

Materiale: Acciaio Inox
Dimensioni: 365 x 285 x 3 mm
Fissaggio: completa di 12 rivetti
Peso: 3 Kg

EXT-30-0003

EXTRA 187,5:
PIASTRA DA RIVETTARE



Piastra da utilizzare sulle coperture metalliche aventi interasse tra le greche di 187 mm; grazie alle sue dimensioni è in grado di resistere alle sollecitazioni in tutte le direzioni. Nella confezione sono presenti 18 rivetti ø 5,2 mm e la bulloneria M12 per collegare il dispositivo di tipo A e C alla piastra stessa.

Materiale: Acciaio Inox
Dimensioni: 530 x 295 x 3 mm
Fissaggio: completa di 18 rivetti
Peso: 3,7 Kg

EXT-30-0004

EXTRA 150-185:
PIASTRA DA RIVETTARE



Piastra da utilizzare sulle coperture metalliche aventi interasse tra le greche di 150/185 mm; grazie alle sue dimensioni è in grado di resistere alle sollecitazioni in tutte le direzioni. Nella confezione sono presenti 18 rivetti ø 5,2 mm e la bulloneria M12 per collegare il dispositivo di tipo A e C alla piastra stessa.

Materiale: Alluminio
Dimensioni: 406 x 295 x 3 mm
Fissaggio: completa di 18 rivetti
Peso: 2,9 Kg

FUNE INOX Ø 8



Cavo Ø 8 mm in acciaio inox 316 composto da 7x19 trefoli, che ne consente una maneggevolezza elevata. L'operatore connette il proprio moschettone al cavo per spostarsi in sicurezza con la massima ergonomicità.

Materiale: Acciaio Inox
Dimensioni: 7 x 19 mm l da 5 a 80 m

ACC-04-0001

STOP FUNZIONALE



STOP FUNZIONALE / DELIMITATORE

Elemento che, se installato sul cavo tramite i morsetti presenti nella confezione, limita l'utilizzo di una porzione del dispositivo di tipo C.

Materiale: Acciaio Inox
Dimensioni: 104 X 100 X 50 mm sp 2 mm
Peso: 1 kg

ACC-05-0001

SHUTTLE PUNTO DI ANCORAGGIO MOBILE



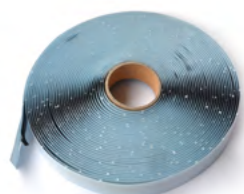
SHUTTLE PUNTO DI ANCORAGGIO MOBILE + CONNETTORE EN 362

DPI che se utilizzato in presenza dell'elemento intermedio codice 2SISALN9032 consente di superare quest'ultimo con estrema facilità e scorrevolezza.

Materiale: Acciaio Inox
Supporto: Legno / laterocemento / cemento armato / travetti varesi / strutture metalliche
Peso: 0,5 kg

EXT-05-1215

NASTRO SIGILLANTE



Nastro butilico da utilizzare per evitare il contatto diretto tra materiali diversi (acciaio-alluminio) e per evitare possibili problemi di infiltrazione d'acqua.

Materiale: Butile
Dimensioni: 12 x 2 mm in rotolo da 15 mt
Peso: 0,8/m Kg

ACC-01-0001

TARGHETTA UNIVERSALE DISPOSITIVI



TARGHETTA UNIVERSALE DISPOSITIVI

Targhette da applicare sui dispositivi di tipo C e sul primo dispositivo di tipo A che l'operatore incontra sull'area di lavoro in quota.

Materiale: Alluminio
Dimensioni: 120 x 120 mm
Peso: 0,0092 kg

ACC-02-0001

TARGHETTA IDENTIFICATIVA ACCESSO CIVILE



TARGHETTA IDENTIFICATIVA ACCESSO CIVILE

Targhette da applicare in corrispondenza dei punti di accesso, dove è possibile visualizzare se l'ispezione all'impianto è stata eseguita regolarmente.

Materiale: Alluminio
Dimensioni: 115 x 110 mm
Peso: 0,01 kg

ACC-02-0002

TARGHETTA IDENTIFICATIVA ACCESSO INDUSTRIALE



TARGHETTA IDENTIFICATIVA ACCESSO INDUSTRIALE

Targhette da applicare in corrispondenza dei punti di accesso, dove è possibile visualizzare se l'ispezione all'impianto è stata eseguita regolarmente.

Materiale: Alluminio
Dimensioni: 200 x 300 mm
Peso: 0,034 kg

DISPOSITIVI
DI ANCORAGGIO



EXTRA 2.0

C

UNI 11578:2015 EN 795:2012 CEN/TS 16 415:2013

PROTEGGIAMO LA VITA
SAFETY AT HEIGHT



VISITA
IL NOSTRO SITO
SCANSIONAMI

WWW.SISA-SRL.COM

INFO@SISA-SRL.COM TELEFONO : +39 035 877130
SEDE LEGALE : VIA URINI 16, 25031 CAPRIOLO BS ITALIA
SEDE OPERATIVA: VIA PALAZZOLO 109, 25031 CAPRIOLO BS ITALIA