

ECOLINE

DDA DISPOSITIVI DI ANCORAGGIO
UNI 11578:2015

C

ANCHORING DEVICES

DISPOSITIVI DI ANCORAGGIO

ECOLINE

C

UNI 11578:2015



BASSO
IMPATTO
VISIVO

I prodotti della gamma ECOLINE C sono studiati, per offrire il miglior rapporto qualità prezzo



MIGLIOR PREZZO

e garantire un basso impatto visivo, ottimale per impiego in ambienti residenziali.

E' possibile realizzare linee da 5 a 20 m.



2 OPERATORI

PROGETTATI
PER L'UTILIZZO
FINO A DUE OPERATORI



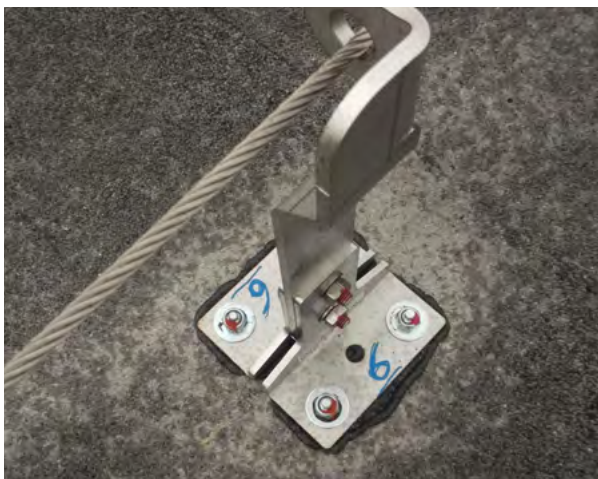
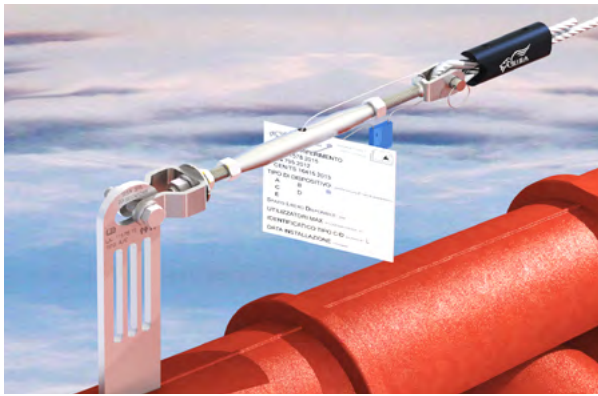
ACCIAIO
INOX

DISPOSITIVI REALIZZATI
COMPLETAMENTE
IN ACCIAIO INOX

I prodotti della gamma ECOLINE C sono studiati, grazie alla loro deformabilità, per ridurre i carichi alla struttura di supporto.

PUNTI DI FORZA

CARATTERISTICHE



SETTORE CIVILE

DISPOSITIVI SPECIFICI PER TEGOLE, COPPI, LATERIZIO



EASY ASSEMBLING

INSTALLAZIONE FACILE E INTUITIVA



10 ANNI GARANZIA



RC PRODOTTO

GARANZIA DURABILITÀ DIECI ANNI
 COPERTURA ASSICURATIVA RC PRODOTTO



CERTIFIED QUALITY

CERTIFICATI ANCCP A NORMA DI LEGGE UNI 11578:2015

I prodotti della gamma ECOLINE C sono ottimali per strutture di supporto tradizionali in tegole, coppi e laterizio.

I dispositivi ECOLINE C sono garantiti 10 anni, contro difetti di fabbricazione e certificati a Norma di Legge da Ente terzo.

APPLICAZIONI

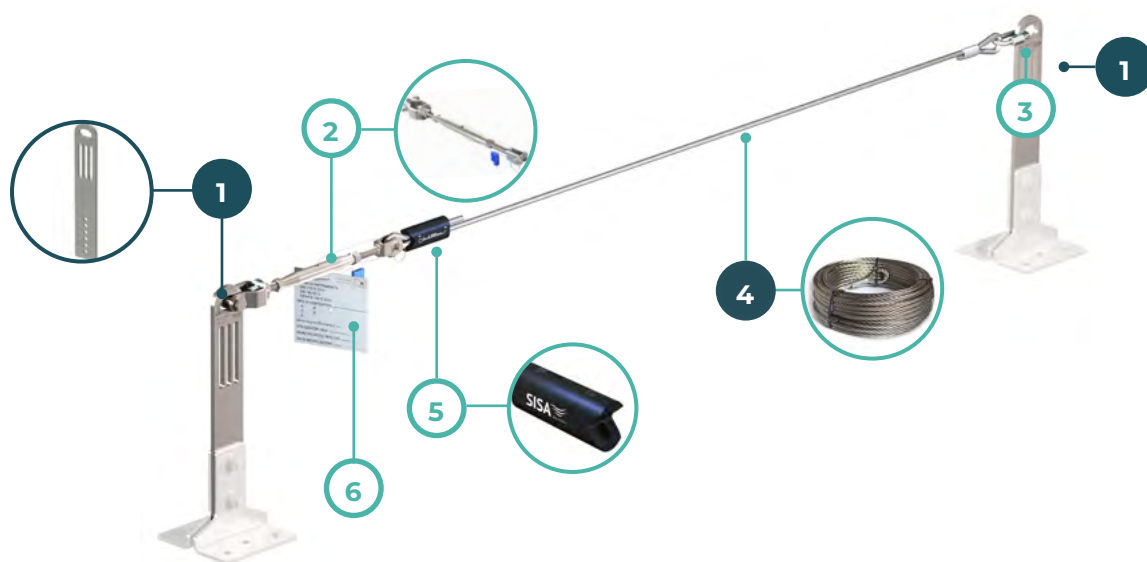
QUALITÀ

DISPOSITIVI DI ANCORAGGIO

ECOLINE

C

UNI 11578:2015



05-10 KIT

ECOLINE 05-10 KIT

ECO
ECO-00-0001

+

BEND
ECO-02-0001

+

FUNE
XFI-60-8005/10



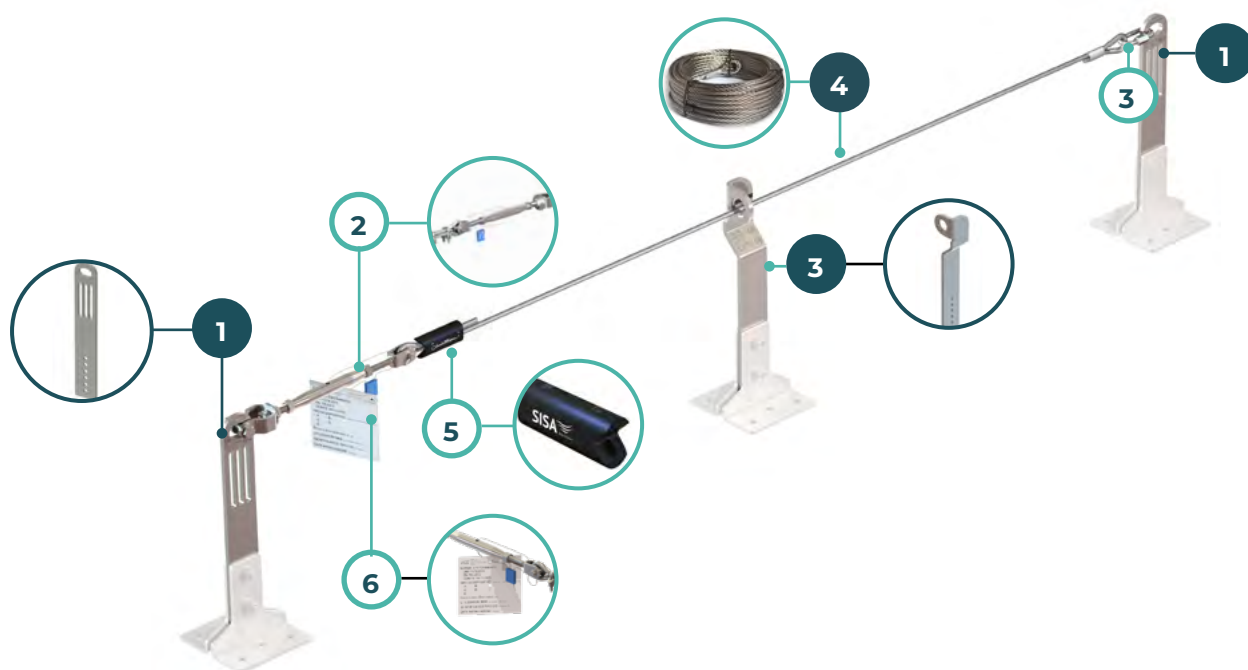
Kit ECOLINE 05-10 contenente i seguenti componenti:

STAFFE DEFORMABILI DI TESTA IN ACCIAIO INOX NON COMPRESI NEL CODICE (1), TENDITORE IN ACCIAIO INOX (2), CONNETTORE (3), CAVO IN ACCIAIO 5/10 M NON COMPRESO NEL CODICE (4), ELEMENTO DI SERRAGGIO TO CLOSE E REDANCE (5), TARGHETTA IDENTIFICATIVA E PIOMBO PER SIGILLO (6).

Le lamine di estremità del dispositivo sono studiate per deformarsi, assecondando la deformazione del cavo in caso di caduta e riducendo l'energia cinetica derivante da una caduta, limitando i carichi che si generano all'estremità del sistema e di conseguenza sulla struttura di supporto.

Il tenditore è dotato di una ghiera che aiuta l'installatore a tensionare la fune in maniera corretta.

Basi, estremità e cavo non compresi nel codice OMN-00-0001.



15-20 KIT

ECOLINE 15-20 KIT

ECO
ECO-00-0001

+

BEND
ECO-02-0001

+

INTERMEDIO
ECO-04-0001

+

FUNE
XFI-60-8015/20



Kit ECOLINE 15-20 contenente i seguenti componenti:

STAFFE DEFORMABILI DI TESTA IN ACCIAIO INOX NON COMPRESSE NEL CODICE (1), STAFFA DEFORMABILE INTERMEDIA IN ACCIAIO INOX NON COMPRESSE NEL CODICE (3), TENDITORE IN ACCIAIO INOX (2), CONNETTORE (3), CAVO IN ACCIAIO 15/20 M NON COMPRESO NEL CODICE (4), ELEMENTO DI SERRAGGIO TO CLOSE E REDANCE (5), TARGHETTA IDENTIFICATIVA E PIOMBO PER SIGILLO (6).

Le lamine di estremità del dispositivo sono studiate per deformarsi, assecondando la deformazione del cavo in caso di caduta e riducendo l'energia cinetica derivante da una caduta, limitando i carichi che si generano all'estremità del sistema e di conseguenza sulla struttura di supporto.

Il tenditore è dotato di una ghiera che aiuta l'installatore a tensionare la fune in maniera corretta.

Basi, estremità e cavo non compresi nel codice OMN-00-0001.

DISPOSITIVI DI ANCORAGGIO

ECOLINE

C

UNI 11578:2015

ECO-00-0001

KIT completo **ECO**



Kit ECO contenente i seguenti componenti:

TENDITORE IN ACCIAIO INOX, CONNETTORE, ELEMENTO DI SERRAGGIO TO CLOSE E REDANCE, TARGHETTA IDENTIFICATIVA E PIOMBO PER SIGILLO (6).

Il tenditore è dotato di una ghiera che aiuta l'installatore a tensionare la fune in maniera corretta.

La deformazione dagli elementi di estremità ne consente l'installazione senza l'utilizzo di un assorbitore di energia.

Materiale: Acciaio Inox

Dimensioni: 150 x 150 mm

Peso: 2,1 Kg

ECO-02-0001

COPPIA DI ESTREMITÀ
DEFORMABILI **BEND**



Coppia di elementi di estremità del dispositivo di tipo C studiati per deformarsi in caso di caduta.

I fori presenti nella parte inferiore, consentono una regolazione adeguata in relazione al pacchetto di copertura.

Materiale: Acciaio Inox

Dimensioni: 400 x 60 x 8 mm

Peso: 2,1 Kg

ECO-04-0001

INTERMEDIO



Elemento intermedio del dispositivo di tipo C studiato per deformarsi in caso di caduta. I fori presenti nella parte inferiore, consentono una regolazione adeguata in relazione al pacchetto di copertura.

Il suo utilizzo si rende necessario qualora la lunghezza del cavo sia superiore a 10 m.

Materiale: Acciaio Inox

Dimensioni: 400 x 60 x 8 mm

Peso: 2,1 Kg

FUNE INOX Ø 8



Cavo ø 8 mm in acciaio inox 316 composto da 7x19 trefoli, che ne consente una maneggevolezza elevata, con lunghezza da 5 a 20 m. L'operatore connette il proprio moschettone al cavo per spostarsi in sicurezza con la massima ergonomicità.

Materiale: Acciaio Inox

Dimensioni: 7 x 19 mm l da 5 a 80 m

ECO-20-3000

BASI PIANE



Coppia di basi piane da abbinare alle estremità ECO-02-0001 per consentire il fissaggio del dispositivo di tipo C Ecoline alla struttura di supporto.

Materiale: Acciaio Inox
Dimensioni: 150 x 150 x 6 mm
Peso: 2,1 Kg

ECO-20-4000

BASI DOPPIA INCLINAZIONE



Coppia di basi a doppia inclinazione, con un angolo di circa 150°, da abbinare alle estremità ECO-02-0001 per consentire il fissaggio del dispositivo di tipo C Ecoline alla struttura di supporto.

Materiale: Acciaio Inox
Dimensioni: 150 x 150 x 6 mm
Peso: 2,1 Kg

ECO-20-5000

BASI MONO INCLINAZIONE



Coppia di basi inclinate, con un angolo di circa 17°, da abbinare alle estremità ECO-02-0001 per consentire il fissaggio del dispositivo di tipo C Ecoline alla struttura di supporto.

Materiale: Acciaio Inox
Dimensioni: 150 x 150 x 6 mm
Peso: 2,1 Kg

ACC-04-0001

STOP FUNZIONALE / DELIMITATORE



Elemento che, se installato sul cavo tramite i morsetti presenti nella confezione, limita l'utilizzo di una porzione del dispositivo di tipo C.

Materiale: Acciaio Inox
Dimensioni: 104 X 100 X 50 mm sp 2 mm
Peso: 1 kg

ACC-01-0001 ACC-02-0001 ACC-02-0002

TARGHETTA
 UNIVERSALE DISPOSITIVI



Targhette da applicare sui dispositivi di tipo C e sul primo dispositivo di tipo A che l'operatore incontra sull'area di lavoro in quota.

Targhette da applicare in corrispondenza dei punti di accesso, dove è possibile visualizzare se l'ispezione all'impianto è stata eseguita regolarmente.

Targhette da applicare in corrispondenza dei punti di accesso, dove è possibile visualizzare se l'ispezione all'impianto è stata eseguita regolarmente.

Materiale: Alluminio
Dimensioni: 120 x 120 mm / 115 x 110 mm / 200 x 300 mm
Peso: 0,1 Kg / 0,1 Kg / 0,2 Kg

DISPOSITIVI
DI ANCORAGGIO



ECOLINE



UNI 11578:2015

PROTEGGIAMO LA VITA
SAFETY AT HEIGHT



VISITA
IL NOSTRO SITO
SCANSIONAMI

WWW.SISA-SRL.COM

INFO@SISA-SRL.COM TELEFONO : +39 035 877130
SEDE LEGALE : VIA URINI 16, 25031 CAPRIOLO BS ITALIA
SEDE OPERATIVA: VIA PALAZZOLO 109, 25031 CAPRIOLO BS ITALIA